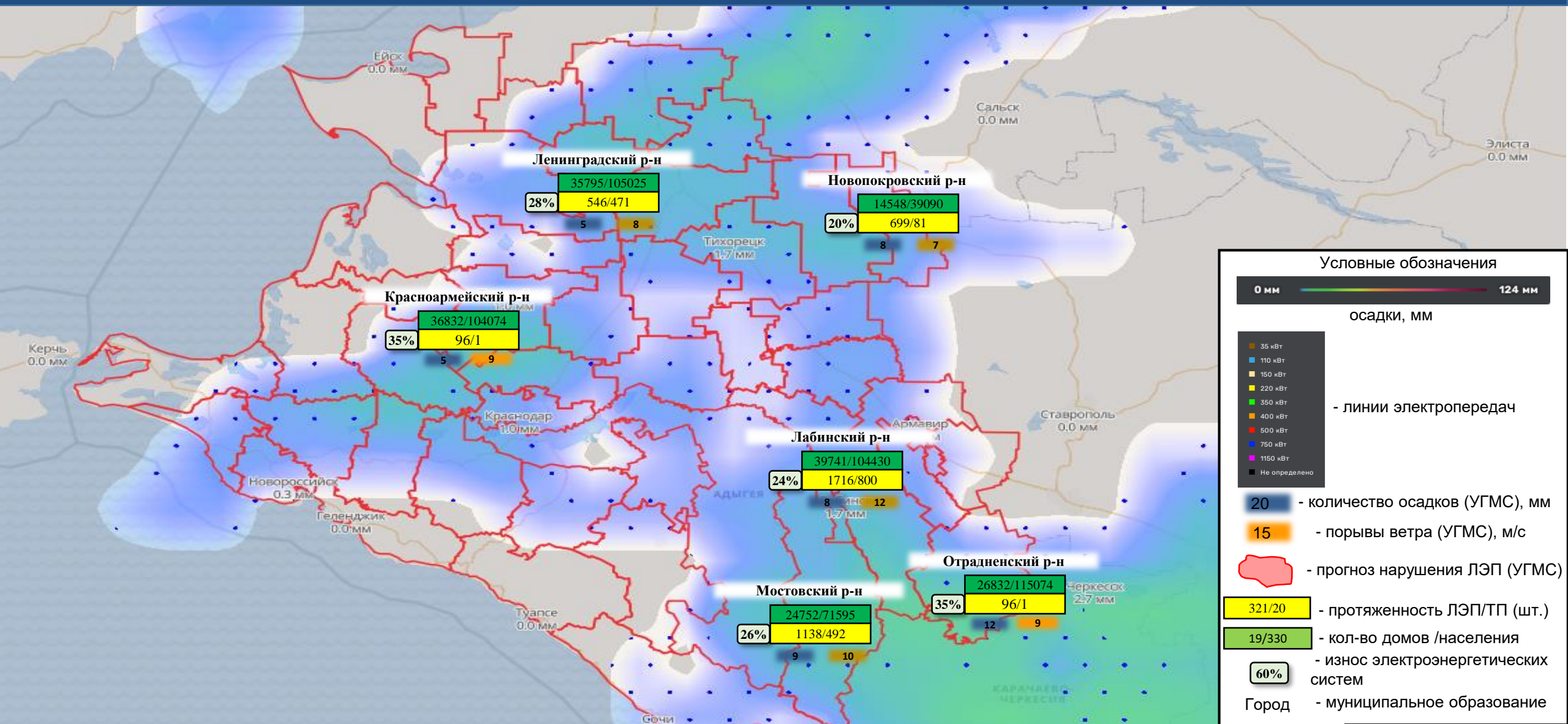


# ИНФОРМАЦИОННЫЕ МАТЕРИАЛЫ ПО ОСАДКАМ И УСИЛЕНИЮ ВЕТРА НА ТЕРРИТОРИИ КРАСНОДАРСКОГО КРАЯ (РИСК НАРУШЕНИЯ ЭЛЕКТРОСНАБЖЕНИЯ НА 17.06.2023)



### Условные обозначения

**0 мм** — **124 мм**  
осадки, мм

- 35 кВт
- 110 кВт
- 150 кВт
- 220 кВт
- 350 кВт
- 400 кВт
- 500 кВт
- 750 кВт
- 1150 кВт
- Не определено

- линии электропередач

**20** - количество осадков (УГМС), мм

**15** - порывы ветра (УГМС), м/с

- прогноз нарушения ЛЭП (УГМС)

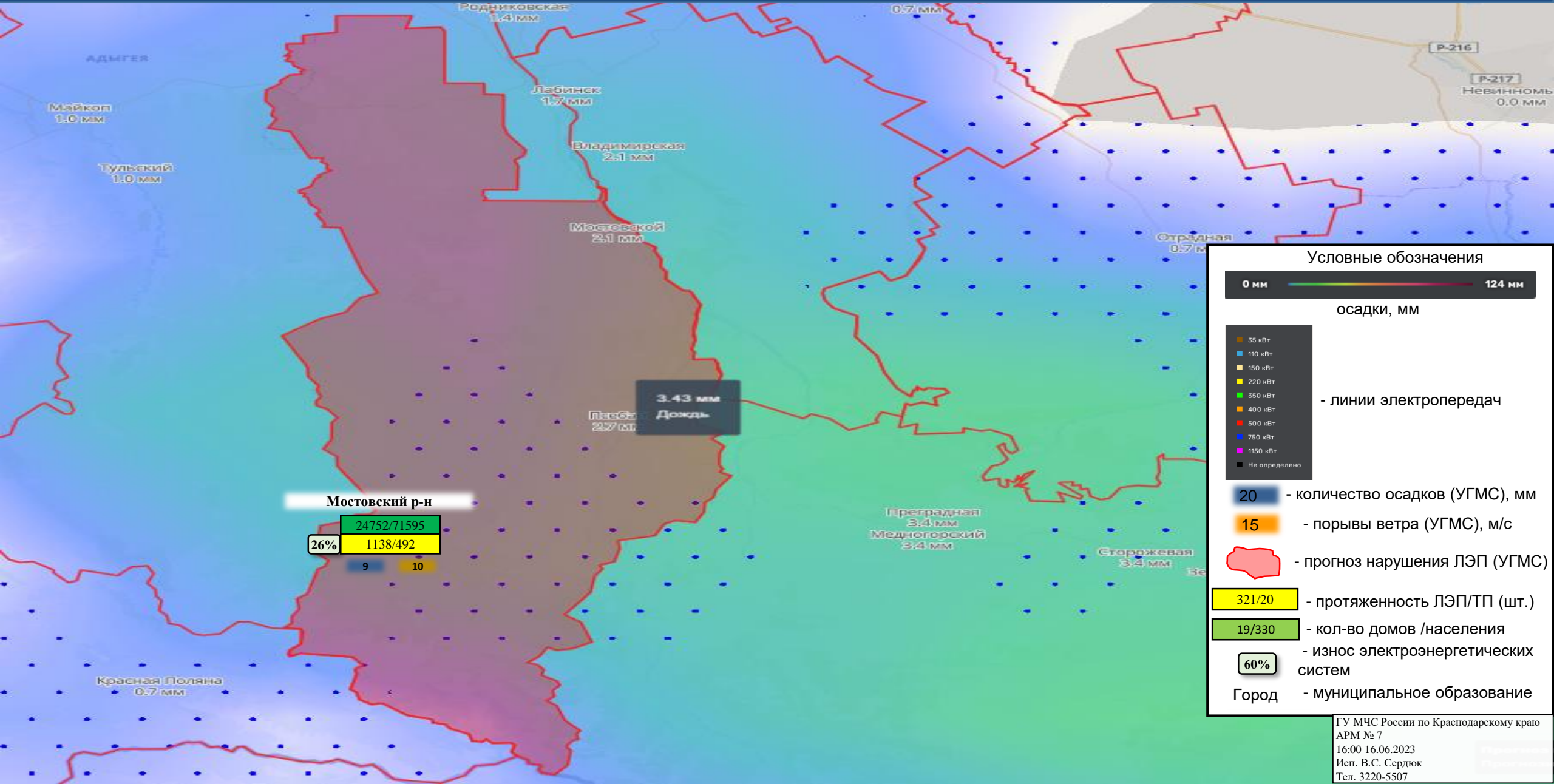
**321/20** - протяженность ЛЭП/ТП (шт.)

**19/330** - кол-во домов /населения

**60%** - износ электроэнергетических систем

Город - муниципальное образование

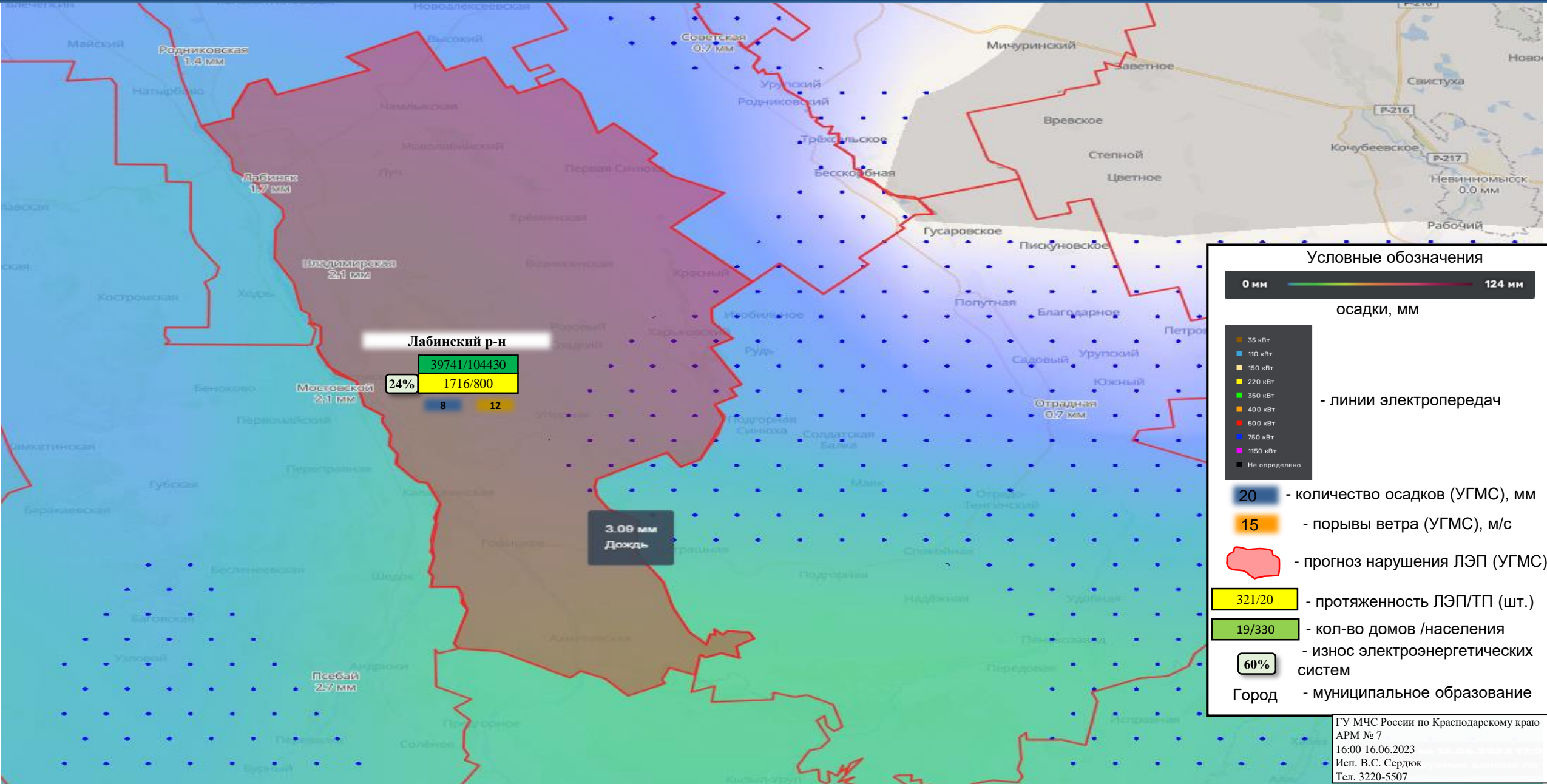
# ИНФОРМАЦИОННЫЕ МАТЕРИАЛЫ ПО ОСАДКАМ И УСИЛЕНИЮ ВЕТРА НА ТЕРРИТОРИИ КРАСНОДАРСКОГО КРАЯ (РИСК НАРУШЕНИЯ ЭЛЕКТРОСНАБЖЕНИЯ НА 17.06.2023)



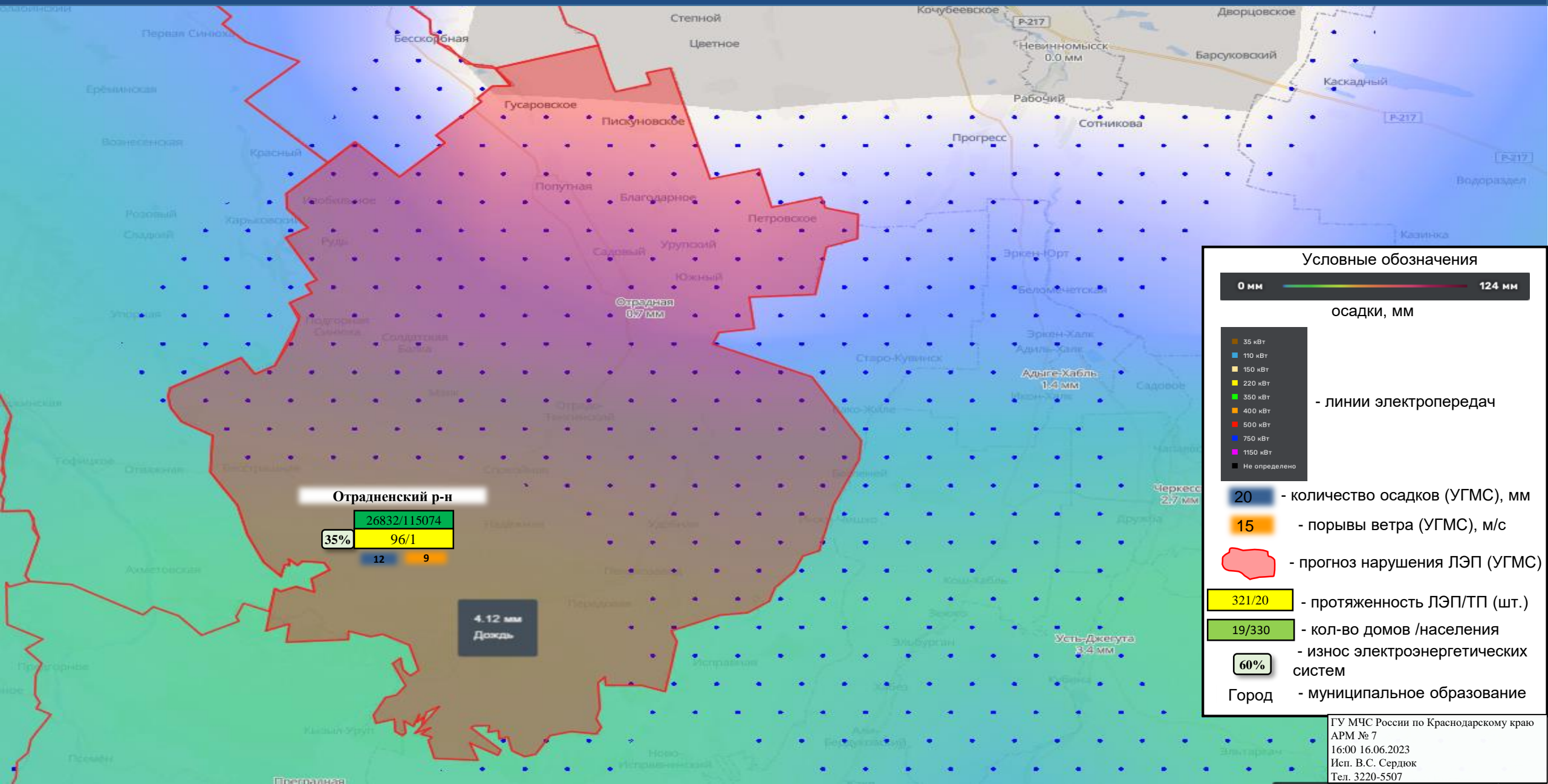
**Мостовский р-н**  
 24752/71595  
 26% 1138/492  
 9 10

**3.43 мм**  
 Дождь

# ИНФОРМАЦИОННЫЕ МАТЕРИАЛЫ ПО ОСАДКАМ И УСИЛЕНИЮ ВЕТРА НА ТЕРРИТОРИИ КРАСНОДАРСКОГО КРАЯ (РИСК НАРУШЕНИЯ ЭЛЕКТРОСНАБЖЕНИЯ НА 17.06.2023)



# ИНФОРМАЦИОННЫЕ МАТЕРИАЛЫ ПО ОСАДКАМ И УСИЛЕНИЮ ВЕТРА НА ТЕРРИТОРИИ КРАСНОДАРСКОГО КРАЯ (РИСК НАРУШЕНИЯ ЭЛЕКТРОСНАБЖЕНИЯ НА 17.06.2023)



**Условные обозначения**

**0 мм** — **124 мм**  
осадки, мм

- 35 кВт
- 110 кВт
- 150 кВт
- 220 кВт
- 350 кВт
- 400 кВт
- 500 кВт
- 750 кВт
- 1150 кВт
- Не определено

- линии электропередач

**20** - количество осадков (УГМС), мм

**15** - порывы ветра (УГМС), м/с

**Прогноз нарушения ЛЭП (УГМС)**

**321/20** - протяженность ЛЭП/ТП (шт.)

**19/330** - кол-во домов /населения

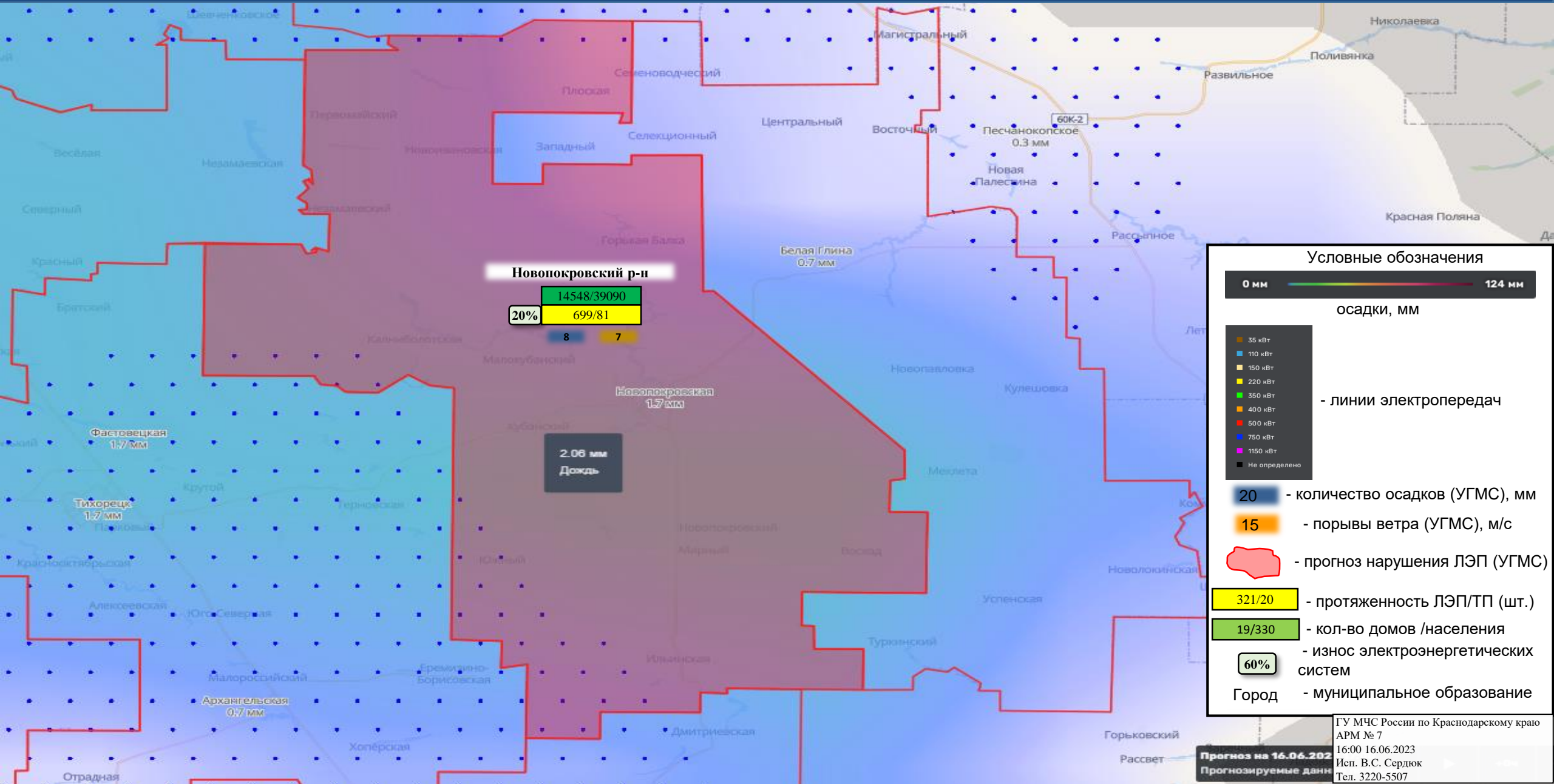
**60%** - износ электроэнергетических систем

Город - муниципальное образование

**Отрадненский р-н**  
26832/115074  
35% 96/1  
12 9

**4.12 мм**  
Дождь

# ИНФОРМАЦИОННЫЕ МАТЕРИАЛЫ ПО ОСАДКАМ И УСИЛЕНИЮ ВЕТРА НА ТЕРРИТОРИИ КРАСНОДАРСКОГО КРАЯ (РИСК НАРУШЕНИЯ ЭЛЕКТРОСНАБЖЕНИЯ НА 17.06.2023)



**Новопокровский р-н**

14548/39090  
20% 699/81  
8 7

2.06 мм  
Дождь

**Условные обозначения**

0 мм  124 мм

осадки, мм

- 35 кВт
- 110 кВт
- 150 кВт
- 220 кВт
- 350 кВт
- 400 кВт
- 500 кВт
- 750 кВт
- 1150 кВт
- Не определено

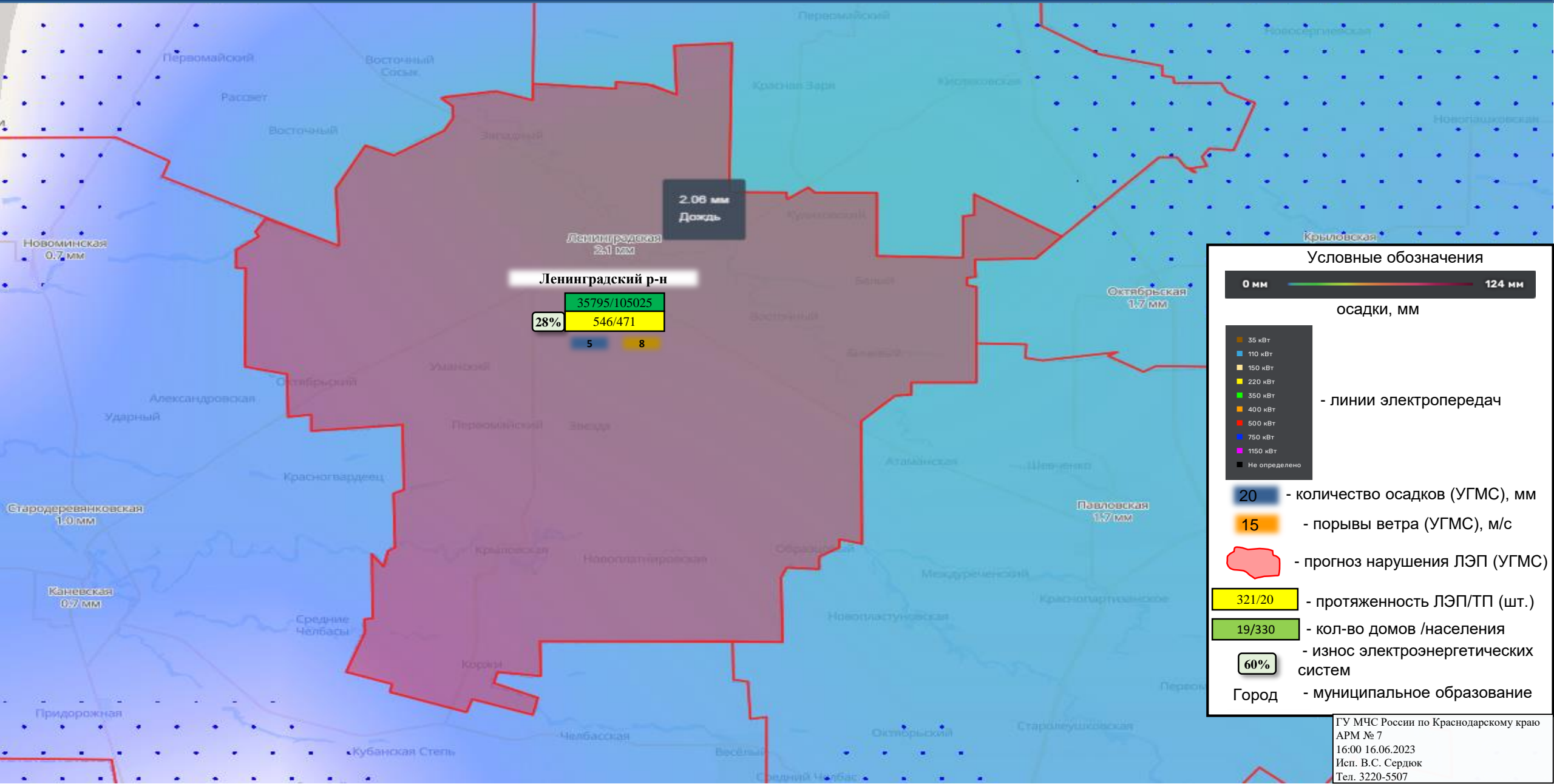
- линии электропередач

- 20 - количество осадков (УГМС), мм
- 15 - порывы ветра (УГМС), м/с
- прогноз нарушения ЛЭП (УГМС)
- 321/20 - протяженность ЛЭП/ТП (шт.)
- 19/330 - кол-во домов /населения
- 60% - износ электроэнергетических систем
- Город - муниципальное образование

**Прогноз на 16.06.2023**  
Прогнозируемые данн

ГУ МЧС России по Краснодарскому краю  
АРМ № 7  
16:00 16.06.2023  
Исп. В.С. Сердюк  
Тел. 3220-5507

ИНФОРМАЦИОННЫЕ МАТЕРИАЛЫ ПО ОСАДКАМ И УСИЛЕНИЮ ВЕТРА  
НА ТЕРРИТОРИИ КРАСНОДАРСКОГО КРАЯ  
(РИСК НАРУШЕНИЯ ЭЛЕКТРОСНАБЖЕНИЯ НА 17.06.2023)



**Ленинградский р-н**  
35795/105025  
28% 546/471  
5 8

2.06 мм  
Дождь

**Условные обозначения**

0 мм ————— 124 мм  
осадки, мм

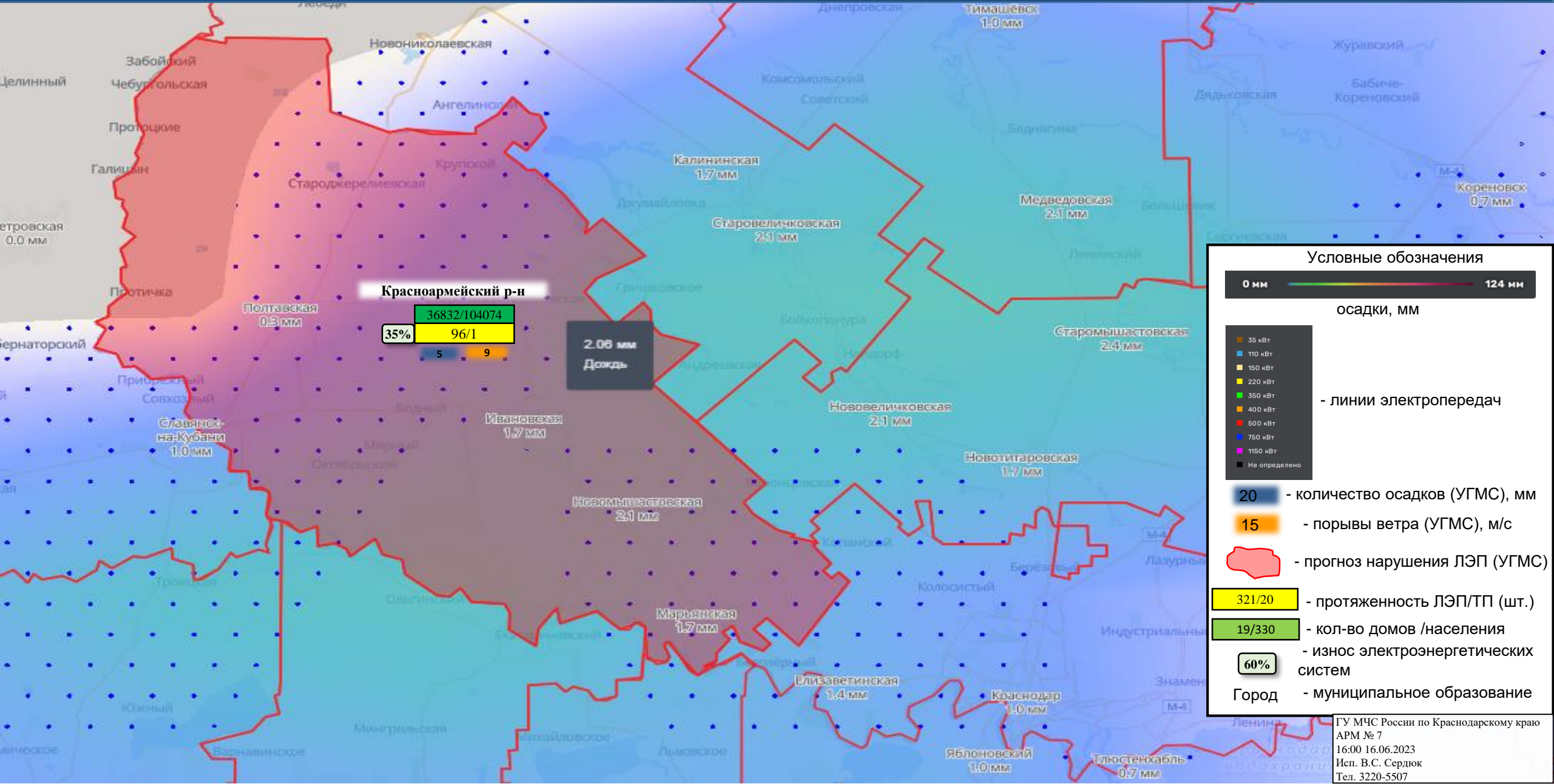
- 35 кВТ
- 110 кВТ
- 150 кВТ
- 220 кВТ
- 350 кВТ
- 400 кВТ
- 500 кВТ
- 750 кВТ
- 1150 кВТ
- Не определено

- линии электропередач

20 - количество осадков (УГМС), мм  
15 - порывы ветра (УГМС), м/с  
- прогноз нарушения ЛЭП (УГМС)

321/20 - протяженность ЛЭП/ТП (шт.)  
19/330 - кол-во домов /населения  
60% - износ электроэнергетических систем  
Город - муниципальное образование

# ИНФОРМАЦИОННЫЕ МАТЕРИАЛЫ ПО ОСАДКАМ И УСИЛЕНИЮ ВЕТРА НА ТЕРРИТОРИИ КРАСНОДАРСКОГО КРАЯ (РИСК НАРУШЕНИЯ ЭЛЕКТРОСНАБЖЕНИЯ НА 17.06.2023)



**Красноармейский р-н**

36832/104074  
35% 96/1  
5 9

2.06 мм  
Дождь